

Miracast HDMIレシーバー  
**MAL-FWTVWDD01B-REV2**  
**クイックスタートマニュアル**

●本製品の機能

本製品では本製品とお手持ちのスマートフォンをWi-Fiで接続することでスマートフォンの映像をテレビなどのモニターに映し出すことが可能になり、大画面にて映像コンテンツをお楽しみいただけます。

●本体各部の名称

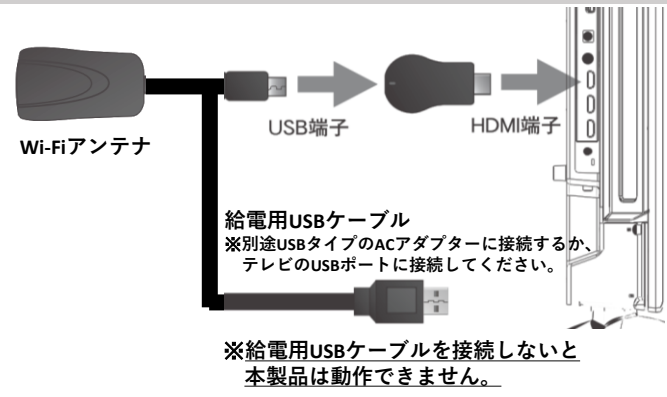


▲本製品の注意点

- ・スマートフォンの機種によっては著作権保護されたコンテンツを再生、表示できない場合があります。
- ・本製品とスマートフォンをダイレクトWi-Fi接続した状態では4G/5Gなどのモバイル回線を使用してスマートフォンが外部通信を行います。モバイル回線を使用しない使用方法を行う場合は、固定回線などとWi-Fiルーターが別途必要になります。
- ・ミラーキャスト非対応のスマートフォンでは本製品をお使い頂くことはできません。お手持ちのスマートフォンがミラーキャストやワイヤレスディスプレイに対応しているのはスマートフォンのメーカーや説明書をご確認ください。

●本製品の大きいマニュアルはこちらから

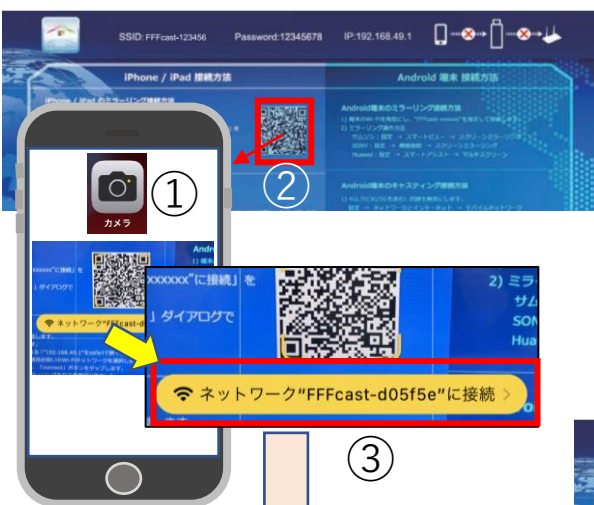
本製品のマニュアルデータは以下のQRコードを読み込むことでWEBマニュアルをダウンロードすることができます。



★画面にイメージ画像のような青い画面が表示されたら本製品が正常に起動しております。

- ▲青い画面が表示されない場合
- ・テレビ、モニターの入力切替が正しいかご確認ください。
  - ・テレビのUSBポートに給電用USBケーブルを接続している場合は別途USBタイプのACアダプターに接続して動作するかお試しください

iOS端末とのダイレクトWi-Fi接続方法 (iPhone、iPad) **取説 P.6** **WEB P.7**



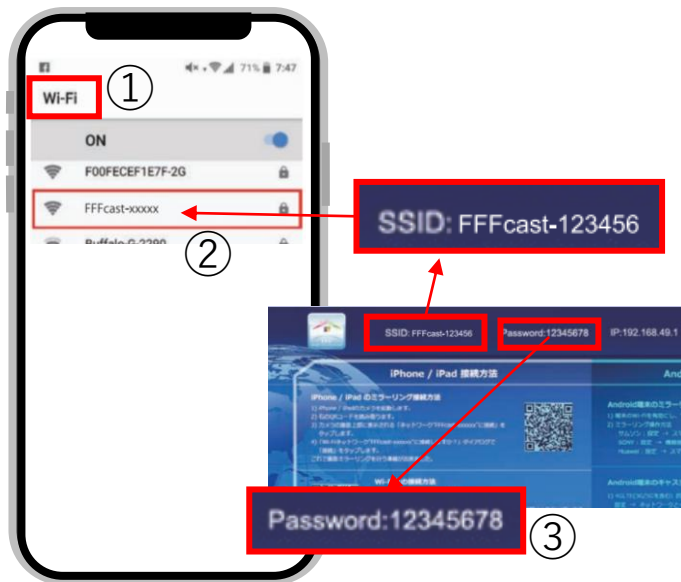
- ① iPhone、iPadのカメラアプリ を起動します。
- ② イメージ②画像内の赤枠にあるQRコードをカメラアプリで映します。
- ③ 「ネットワーク“FFFCast-xxx”に接続」が表示されるので表示された項目を選択します。
- ④ 「Wi-Fiネットワーク“FFFCast-xxx”に接続しますか？」にて「接続」を選択します。
- ⑤ 画面右上のステータスが⑤画像イメージのように変わればダイレクトWi-Fi接続が完了になります。



## Android端末とのダイレクトWi-Fi接続方法 取説 P.6 WEB P.7

- ①スマートフォンやタブレットにてWi-Fi設定画面を開きます。  
(Wi-Fi設定画面の開き方は各スマートフォン等のマニュアルをご確認ください。)
- ②テレビ画面に表示されている“FFFCast-xxxxxx”を選択します。
- ③パスワード入力を求められますので、テレビ画面に表示してあるPasswordを入力して決定します。デフォルトは“12345678”です。
- ④画面右上のステータスが④画像イメージのように変わればダイレクトWi-Fi接続が完了しました。

★スマートフォンによっては、“インターネット接続できないWi-Fi”に接続した場合は4G/5Gなどのモバイル回線が優先接続されることがありますので、モバイル回線をOFFに設定するか、機内モード設定でWi-Fi機能をONにして再度お試しください。



## iOSでのミラーリング開始方法 取説 P.13 WEB P.15



- ①コントロールセンターを表示させます。  
※スマートフォンの画面外から①イメージのように指でスワイプさせます。
- ②「画面ミラーリング」またはをタップします。
- ③「FFFCast-xxxxxx」をタップします。  
ミラーリングが開始されると✓が表示されます。
- ④ミラーリングを停止する場合は「ミラーリングを停止」をタップします。

## Androidでのミラーリング開始方法 取説 P.14 WEB P.16



- ①クイック設定パネルを表示させます。  
※スマートフォンの画面外から①イメージのように指でスワイプさせます。
- ②「画面のキャスト」をタップします。  
※スマートフォンの機種によって名称が変わることがあります。  
※「画面のキャスト」が表示されない場合は、キャスト機能がスマートフォンにあるかメーカーやスマートフォンの説明書をご確認ください。
- ③「FFFCast-xxxxxx」をタップします。  
※Chromecast、ワイヤレスディスプレイと2つ表示される場合がありますが、どちらかを選択してお使いください。  
※機種によっては「ワイヤレスディスプレイの有効化」が無効になっている場合がありますのでスマートフォンの設定で有効にする必要があります。  
有効化方法はスマートフォンメーカーや説明書をご確認ください。
- ④ミラーリングを停止する場合は再度①クイック設定パネルを表示させて②の「画面のキャスト」タップして「接続の解除」をタップします。

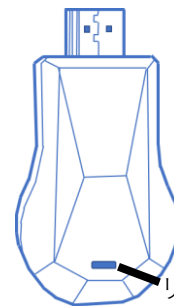
## Wi-Fiルーター登録方法に関して 取説 P.10 WEB P.11

4G/5Gなどのモバイル回線を使用せずに光回線などの固定回線で通信を行う場合は、お手持ちのスマートフォン/タブレットを接続しているWi-Fiルーターに本製品を接続する必要があります。

接続手順に関しては、付属のマニュアル（10ページ）又はWEBマニュアル（11ページ）をご確認ください。



## リセット操作方法



- ・本製品との接続がうまくいかない
  - ・リセットして最初から操作したいなどの場合は、本製品のリセットを行い、再度設定を行うことができます。
- 操作方法
- ①本製品を通常使用時と同じくテレビなどに接続します。
  - ②本体背面にあるリセットボタンを30秒長押しします。
  - ③1分放置後リセットが完了します。